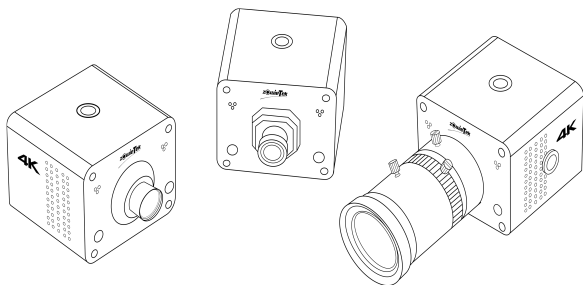




快速入门手册

POV摄像机



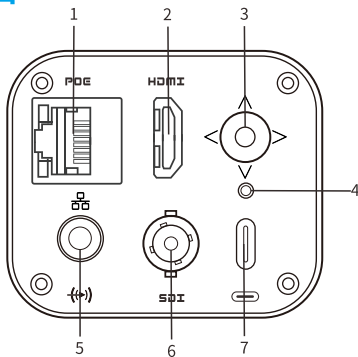
NDI® 是Vizrt Group的注册商标

● 建议您在本产品前仔细阅读本产品的使用说明书。为避免您的人身安全及设备受到物理或电损伤，请严格按照本说明书或专业人员的指导进行安装使用本产品。错误的电气连接或物理安装方式将可能造成设备的永久损伤，甚至威胁您的人身安全。

1.4K POV摄像机产品清单

名称	单位	数量
4K POV 摄像机	台	1
USB-C电源适配器	个	1
快速入门指南	本	1
USB-C电缆	个	1
热靴转接座	个	1

2.设备接口

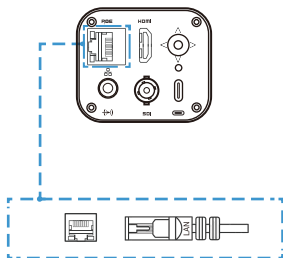


1	LAN/PoE+NDI® HX3	5	3.5mm音频输入
2	HDMI输出接口	6	SDI输出接口
3	MENU控制按键	7	USB-C电源输入
4	电源指示灯		

3.设备安装与连接

1)连接网络

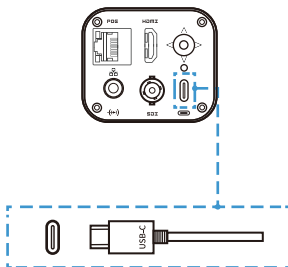
用网线将ZowieCam连接到具有路由器或DHCP功能的网络。



2)连接电源

(1)方法1:USB-C 供电

Dc电源适配器为ZowieCam供电后,状态指示灯将亮起。



(2)方法2:PoE供电

ZowieCam还可以通过以太网 (PoE/PoE+) 供电,无需电源适配器。若用PoE供电,必须将网线连接到PoE网络交换机,网线至少为CAT5e网线。

3) 网络控制

ZowieCam提供了四种便捷快速的方式登录网页控制界面。

(1) 通过mDNS登录ZowieCam

请在电脑或手机浏览器中输入<http://zowiecam-xxxxxx.local>
(mDNS URL位于相机底部)

4K POV摄像机

Model: ZowieCAM P/N: 30631-101

电源输入: USB TYPE-C 12W

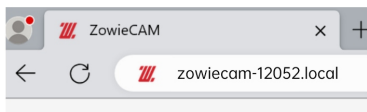


URL: <http://zowiecam-13485.local>

故障安全IP地址: 192.168.5.168

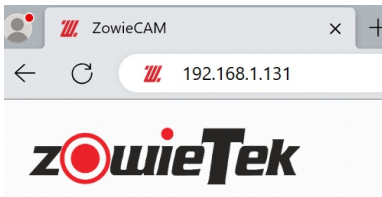
用户名: admin 密码: admin

中国制造



(2) IP地址

ZowieCam的DHCP默认为开启状态。请连接HDMI/SDI输出到显示器上,ZowieCam开启后IP地址将自动在左上角显示一段时间;或使用MENU按键唤出OSD菜单查看IP地址。也可以在同一局域网中的手机或电脑的浏览器中输入IP地址登录网页控制界面。



(3) 通过设备扫描登录ZowieCam

如果您已经有ZowieCam,ZowiePTZ或ZowieBox等产品,您还可以直接通过设备扫描登录新的ZowieCam。登录网页控制页面,依次点击“设置->配置预览”使用发现功能。点击“扫描”后,找到与新ZowieCam标签上一致的设备序列号并点击便可快速跳转到该设备的网页控制界面。



(4) 故障安全IP

当连接的网络没有DHCP功能或通过网线直接将ZowieCam连接到电脑或发生其他未知错误时,ZowieCam的IP将变为故障IP

(192.168.5.168).请在计算机上添加192.168.5.x的网段以登录网页控制界面,详细配置请参阅用户手册。

提示:

用户名:admin;密码:admin

(5) 控制设备切换

若用户在电脑端登录网页控制界面后需要使用手机登录网页控制界面,请确保手机与ZowieCam在同一局域网中,并扫描网页左下角的二维码登录网页控制界面。



4) 摄像机镜头

(1) 4K 8百万像素无畸变镜头

我们的每款摄像机都配备了先进的4K 8百万像素无畸变镜头,并且每一台摄像机在出厂时都经过精心的调校,确保在1.5米的距离下达到最佳效果。

相机参数:F.No :2.2±5%、EFL:7.2±5%

FOV(°): D(6.388mm):48.3°±3°

H(5.568mm):42.6°±3°

V(3.132mm):24.6°±3°

分辨率:8.29M

(2) CS/M12镜头可换

可以根据自己的需求来选择使用CS镜头或者M12镜头,当更换镜头时,镜头必须小于8g,并且要重新校准。

关于镜头调整对焦问题:

CS/M12镜头通过手动拧对焦环完成对焦。当你面对镜头时,顺时针转动是聚远,逆时针转动是聚近。

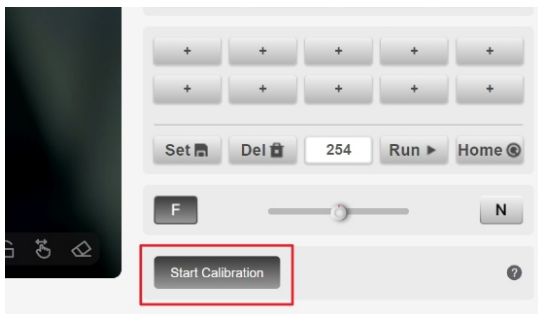
(3) AF镜头

所有自动对焦镜头都可以在出厂时微调焦距为1.5m。

如果中心距离较长,例如ample作为网络摄像头,则需要重新校准自动对焦镜头。

第一次安装AF镜头需要手动对焦

先登录ZowieCAM网页,按一下框里的校准,然后手动拧好之后,再点击网页上的结束校准即可



4.控制面板

ZowieCam按钮为多方向按键，具有中间以及上、下、左、右五个方向，按键方向会随机身旋转定义自动跟随。

1) 待机

向中间方向长按按键3S, ZowieCam将进入/退出待机模式。

2) OSD菜单控制

向中间方向点按菜单按钮将唤出OSD菜单或返回OSD菜单上一级。

OSD菜单唤醒时,使用上、下方向键移动光标;使用左、右方向键进入下一级菜单或进行数值修改。

3) 快捷功能

OSD菜单未唤醒时,可根据当前的曝光模式,使用上、下、左、右按钮对曝光参数进行修改。

具体曝光模式与修改参数对应表格如下所示

曝光模式	上下键	左右键
自动模式	增益限制	曝光补偿
手动模式	感光增益	快门
快门优先模式	增益限制	快门

提示:

若ZowieCam底部所写型号为30631-102或30621-112,即ZowieCam具有聚焦功能时,按键功能将根据聚焦模式与曝光模式进行修改,具体参数如下所示;

曝光模式	聚焦模式	上下键	左右键
自动模式	自动	增益限制	曝光补偿
自动模式	手动/一键聚焦	聚远/聚近	快门
手动模式	自动	感光增益	快门
手动模式	手动/一键聚焦	聚远/聚近	快门
快门优先模式	自动	增益限制	快门
快门优先模式	手动/一键聚焦	聚远/聚近	快门

5.前面板灯

ZowieCam启动时前面板灯将作为状态指示灯，具体规则如下：

颜色	说明
黄色	镜头自检中
左侧灯红色	开机中

ZowieCam启动完成后，前面板灯将作为Tally灯使用。Tally灯设置为自动模式，并且编码模式为NDI编码时，若NDI编码输出到其他的NDI接收器（例如vMix、OBS等），ZowieCam会根据接收器切换到推流模式（PGM）还是预览模式（PVM）来修改Tally灯的颜色。

颜色	说明
红色	PGM
绿色	PVM

6.编码模式

1) 编码模式切换

ZowieCam可分为普通编码模式与NDI编码模式。支持高达4k30的输出与编码；支持编码RTSP、RTMP(S)、SRT与NDI(HX/HX2/HX3)流。切换到编码模式请先登录网页控制界面依次点击“**设置->系统设置->NDI**”确保NDI已激活。



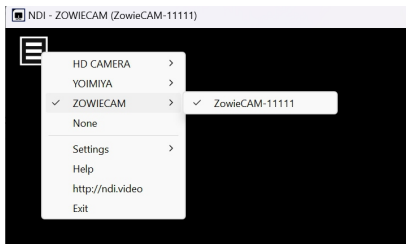
激活后请登录网页控制界面后依次点击“设置->媒体配置->NDI”打开NDI按钮并重启以开启NDI编码模式。



2) NDI连接
兼容软件:



ZowieCam切换到NDI编码模式后,支持大部分NDI软件在同一局域网内自动发现ZowieCam。例如在NDI 5 Tool中直接选择需要播放的设备



提示:

若电脑无法搜索到所有NDI设置:

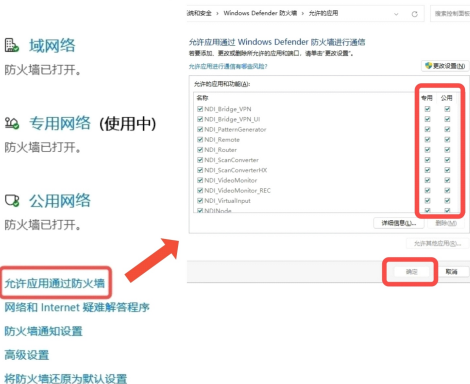
A、检查电脑时候可以登录ZowieCam的网页控制界面。

B、请关闭VPN等相关软件

C、请检查使用的为专用网络或是公用网络,并检查在“允许应用通过防火墙”中是否允许了所有NDI软件通过。

④ 防火墙和网络保护

哪些人和哪些内容可以访问你的网络。



7.本地流

通过本地流,用户可以在同一局域网中实时查看编码设置的效果。

- 1) 依次在网页控制界面中点击“媒体配置->本地流”
- 2) 点击右侧图标复制主码流或次码流的地址。



8.网络流

添加网络流任务进行直播推流。

- 1) 在网页上依次点击“媒体配置->网络流”。

- 2) 点击“+添加”创建新网络流任务。
- 3) 选择与推流地址相同的协议并输入推流地址和密钥，无推流密钥可略过。
- 4) 输入该网络流任务名称后点击保存，该名称将显示在预览界面以便操作。
- 5) 打开推流按钮开始推流。



9.恢复出厂设置与重启

1)重启ZowieCam

在网页控制界面点击“系统设置->恢复重启->重新启动”即可。

2)ZowieCam恢复出厂设置

(1)在网页控制界面点击“系统设置->恢复重启->恢复出厂设置”。

(2)点击面板按钮MENU, 唤出OSD选择恢复出厂设置。

10.固件升级

1)在网页控制界面点击“系统设置->固件升级”。

2)点击选择文件上传正确的固件。

3)点击升级即可

提示：

点击升级后，ZowieCam将自动升级并重启，此过程将消耗几分钟，在此期间

请保持ZowieCam的网络流畅与电源稳定, 否则将导致升级失败。

11. 保修

我们为您的4KPOV摄像机提供:

1年硬件保修
终身软件维护

更多常见相关问题解答和信息访问:

 <https://www.zowietek.cn/knowledge-base>

 <https://www.zowietek.cn/>

或联系我们:

 support@zowietek.cn


 400-080-3050

专业的相机、视频编解码、录像方案供应商

上海泽纬特电子有限公司

中国·上海浦东沪南路2218号西楼1701

型号:30631-XYZ

 **是上海泽纬特电子有限公司注册商标**